

ჭიორაჰესი



დანართი 5 - მერქნული რესურსის აღრიცხვის ანგარიში

დამკვეთი - შპს „ჭიორა ჰესი“



შემსრულებელი - შპს „ენვისო“ ENVISO
ENVIRONMENTAL AND SOCIAL CONSULTING

მერქნული რესურსის აღრიცხვის უწყისი

ტყის ფონდის მართვის უფლების მქონე ტერიტორიული ორგანო — სსიპ
ეროვნული სატყეო სააგენტოს რაჭა-ლეჩხუმი-ქსვანეთის სატყეო სამსახური,

სატყეო უბანი—ონის, სატყეო-ჭიორას,

კვარტალი—36, უბანი-20,ყსტ; ფართობი —8244კმ,

ფერდობის დაქანება (გრადუსი)-20-25.

აღრიცხვას დაქვემდებარებული 8სმ და მეტი ტაქსაციური დიამეტრის მერქნული
რესურსის რაოდენობა (ცალებში),მოცულობა (კმ) დიამეტრებისა და მერქნული
რესურსის სახეობების მიხედვით

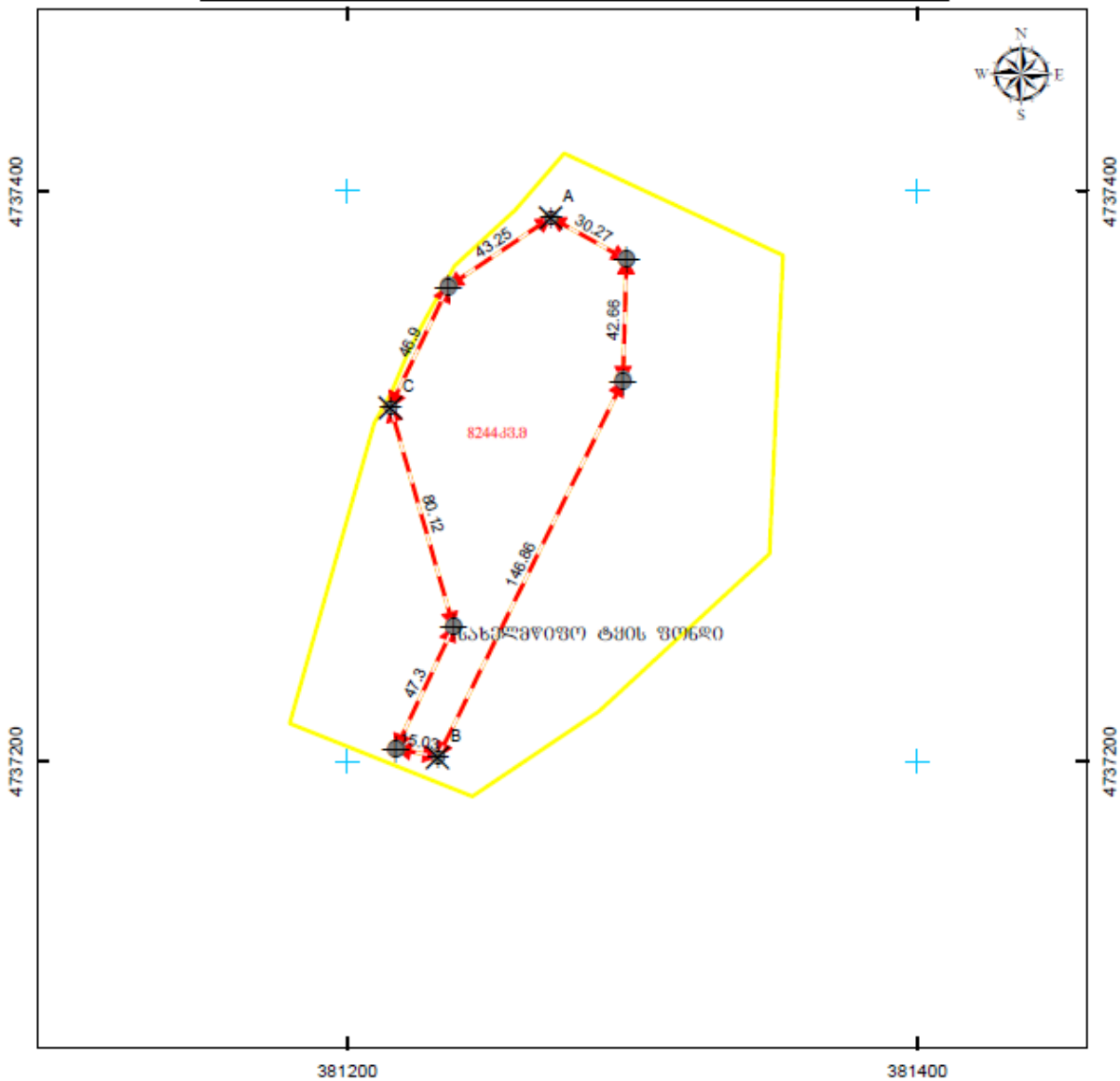
№	ჯიში (სახეობა)	ჯიში (ლათინური)	დიამეტრი (D)	ხეობა რაოდენობა	მოცულობა(V)	შენიშვნა
1	2	3	4	5	6	7
1	თხილი	Corylus avellana	8	30	0.54	VII-თანრიგი
			10	26	0.806	
სულ თხ:				56	1.346	
2	ბაღამწარა	Cerasus avium	12	1	0.047	VII-თანრიგი
			16	1	0.09	
			20	2	0.29	
			24	2	0.466	
			28	3	0.999	
			32	4	1.864	

			36	1	0.61	
სულ ბლმ:				14	4.366	
3	პანტა	Pyrus communis	18	1	0.12	VII-თანრიგი
			20	1	0.145	
			24	3	0.699	
			36	1	0.61	
			40	1	0.766	
სულ პნტ:				7	2.34	
4	ცაცხვი	Tilia caucasica	48	1	1.19	VI-თანრიგი
სულ ცხ:				1	1.19	
5	იფანი	Fraxinus excelsior	24	3	0.768	VI-თანრიგი
			28	1	0.356	
სულ იფ:				4	1.124	
6	ნეკერხალი	Acer campestre	14	1	0.065	VI-თანრიგი
			32	1	0.5	

სულ ნე:				2	0.565	
7	წიფელი	Fagus orientalis	8	11	0.297	IV-თანრიგი
			10	5	0.23	
			12	23	1.564	
			14	18	1.782	
			16	11	1.43	
			18	9	1.62	
			20	18	4.14	
			24	6	2.16	
			28	3	1.53	
			32	1	0.71	
სულ წე:				105	15.463	
8	რცხილა	Carpinus caucasica	12	2	0.114	V-თანრიგი
			14	1	0.083	
			20	1	0.18	
სულ რც:				4	0.377	
9	ნაძეი	Picea orientalis	14	1	0.095	IV-თანრიგი
სულ ნძ:				1	0.095	

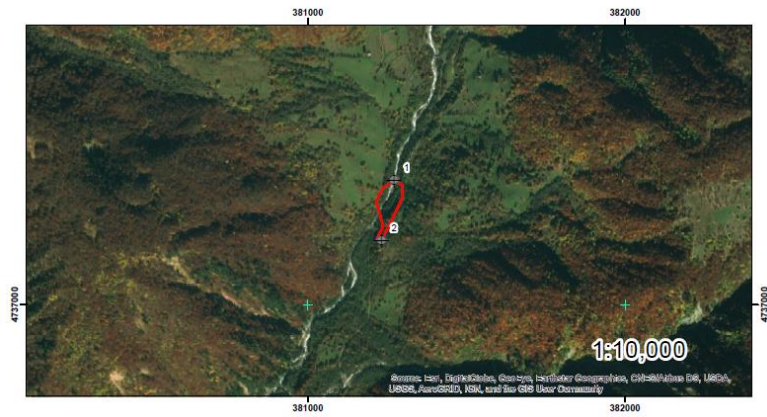
10	არეო	Betula verrucosa	8	1	0.018	VII-თანრიგი
			48	1	1.176	
			100	1	6.37	
სულ არე:				3	7.564	
11	თხემელა	Fagus orientalis	8	8	0.168	IV-თანრიგი
			10	37	1.517	
			12	39	2.496	
			14	28	2.632	
			16	22	2.706	
			18	22	3.74	
			20	55	11.55	
			24	45	13.95	
			28	9	3.87	
			32	4	2.28	
			36	14	10.5	
			40	3	2.76	
			44	1	1.11	
			64	1	2.43	
სულ თხმ:				288	61.709	
სულ :				485	96.139	

საკადასტრო აბეზმვითი/ახორმვითი ნახაზი



მასშტაბი: 1:2,000 0 20 40 80 მეტრი სახელმწიფო ეროვნული საკუთრების ნიშნები WGS_1984_UTM_Zone_38N

მოსამართლეობის მუდმივი პატივითი, ს.რ. ღმრის მიმდებარე	ნაკვეთის ფართობი	8244 კვ.მ.
დაბრუნებული: არასასაქონლო-სამშენებლო	სახელმწიფო ნაკვეთის ფართობი	სიბრტყე
პირობითი აღწერები:	სახელმწიფო ნაკვეთის ფართობი	სიბრტყე
←→ ნაკვეთის ფართობიდან საზღვარი	სახელმწიფო ნაკვეთის ფართობი	სიბრტყე
←→ ნაკვეთის არაფართობიდან საზღვარი	სახელმწიფო ნაკვეთის ფართობი	სიბრტყე
⊕ სახელმწიფო წიგნითი	⊗ სახელმწიფო ნაკვეთის ნიშნები	სიბრტყე
● სახელმწიფო ნაკვეთის ტანვარჯიშის წიგნითიდან ობიექტი	სახელმწიფო ნაკვეთის ფართობი	სიბრტყე
01 / 2 შენობა-ნაგებობა, შენობის ნიშნები / საბრუნავი	სახელმწიფო ნაკვეთის ფართობი	სიბრტყე
01 / 2 შენობა-ნაგებობა	01 / 2 ნაკვეთიდან ნაკვეთი	სიბრტყე
ვალდებულება	სახელმწიფო ნაკვეთი	სიბრტყე
თარიღი: 9.18.2018		
შენიშვნა:		



ტყეპავის აბრისი

ს.ს.ო.პ. პროექტული სატყეო სააგენტო

რაზა ლენხუმი-ქვემო სვანეთის სატყეო სამსახური

ოგონის სატყეო უბანო

პოტრას სატყეო

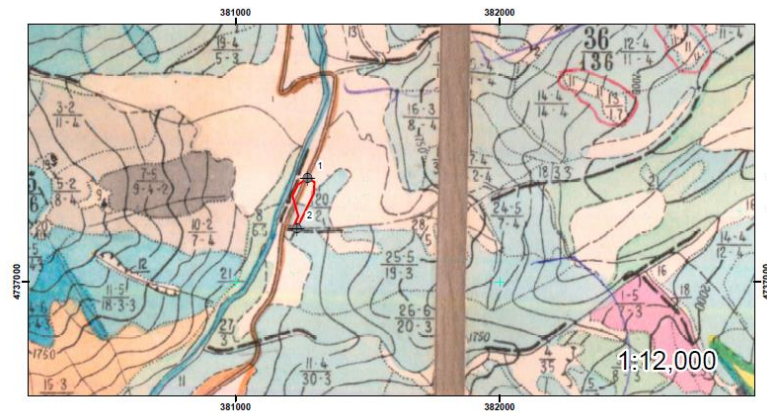
კვარტალი:36

ლიტერა:20(ნაწ), შოვ. საპოლმეშენი ტყე

პირობითი ნომერები

ზანაპაზო უბანო

პირობითი:824435



N	X	Y
1	381271	4737391
2	381232	4737202

WGS_1984_UTM_Zone_38N

მერქნული რესურსის აღრიცხვის უწყისი

ტყის ფონდის მართვის უფლების მქონე ტერიტორიული ორგანო — სსიპ
ეროვნული სატყეო სააგენტოს რაჭა-ლეჩხუმი-ქსვანეთის სატყეო სამსახური,

სატყეო უბანი—ონის, სატყეო-ჭიორას,

კვარტალი—37, უბანი-25,26,ყსტ; ფართობი —8 506კვმ,

ფერდობის დაქანება (გრადუსი)-20-25.

აღრიცხვას დაქვემდებარებული 8სმ და მეტი ტაქსაციური დიამეტრის მერქნული
რესურსის რაოდენობა (ცალებში),მოცულობა (კბმ) დიამეტრებისა და მერქნული
რესურსის სახეობების მიხედვით

№	ჯიშ (სახეობა)	ჯიშ (ლათინური)	დიამეტრი (D)	ხეობა რაოდენობა	მოცულობა(V)	შენიშვნა
1	2	3	4	5	6	7
1	ბალამწარა	Cerasus avium	16	1	0.09	VII-თანრიგი
			20	1	0.145	
			24	1	0.233	
სულ ბლმ:				3	0.468	
2	იფანი	Fraxinus excelsior	14	2	0.13	VI-თანრიგი
სულ იფ:				2	0.13	

3	ნეკერხალი	Acer campestre	10	2	0.046	VI-თანრიგი
			12	2	0.09	
			16	3	0.27	
			20	2	0.314	
სულ ნკ:				9	0.72	
4	წიფელი	Fagus orientalis	8	4	0.108	V-თანრიგი
			10	4	0.184	
			12	6	0.408	
			14	2	0.198	
			16	3	0.39	
			20	6	1.38	
			24	2	0.72	
სულ წფ:				27	3.388	
5	რცხილა	Carpinus caucasica	8	3	0.066	V-თანრიგი
			10	1	0.038	
			12	6	0.342	
			14	3	0.249	
			20	2	0.36	
სულ რც:				15	1.055	
6	არყი	Betula verrucosa	12	1	0.047	VII-თანრიგი
			20	1	0.145	
			24	1	0.233	

			28	1	0.333	
			32	1	0.466	
			40	1	0.766	
სულ არც:				6	1.99	
7	თხმელა	Fagus orientalis	12	1	0.064	IV-თანრიგი
			14	1	0.094	
			20	2	0.42	
			24	1	0.31	
სულ თხმ:				5	0.888	
სულ :				67	8.639	

WGS_1984_UTM_Zone_38N

11

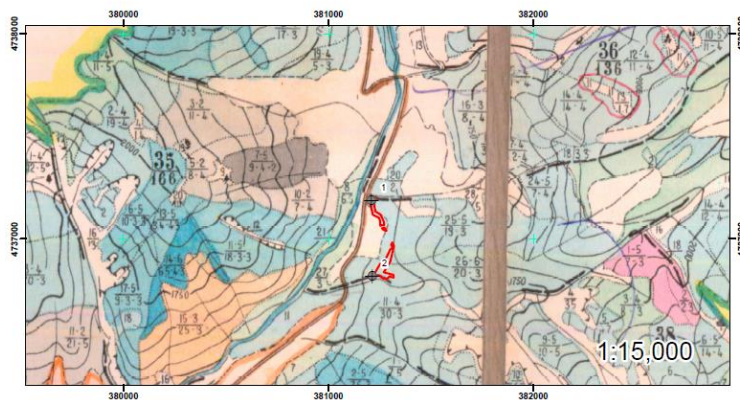
0 20 40 80 30000

WGS_1984_UTM_Zone_38N

12

WGS_1984_UTM_Zone_38N

13



მერქნული რესურსის აღრიცხვის უწყისი

ტყის ფონდის მართვის უფლების მქონე ტერიტორიული ორგანო — სსიპ
ეროვნული სატყეო სააგენტოს რაჭა-ლეჩხუმი-ქსვანეთის სატყეო სამსახური,

სატყეო უბანი-ონის, სატყეო-ჭიორას,

კვარტალი-38, უბანი-11; ფართობი –5906კვმ,

ფერდობის დაქანება (გრადუსი)-10.

აღრიცხვას დაქვემდებარებული 8სმ და მეტი ტაქსაციური დიამეტრის მერქნული
რესურსის რაოდენობა (ცალებში),მოცულობა (კბმ) დიამეტრებისა და მერქნული
რესურსის სახეობების მიხედვით

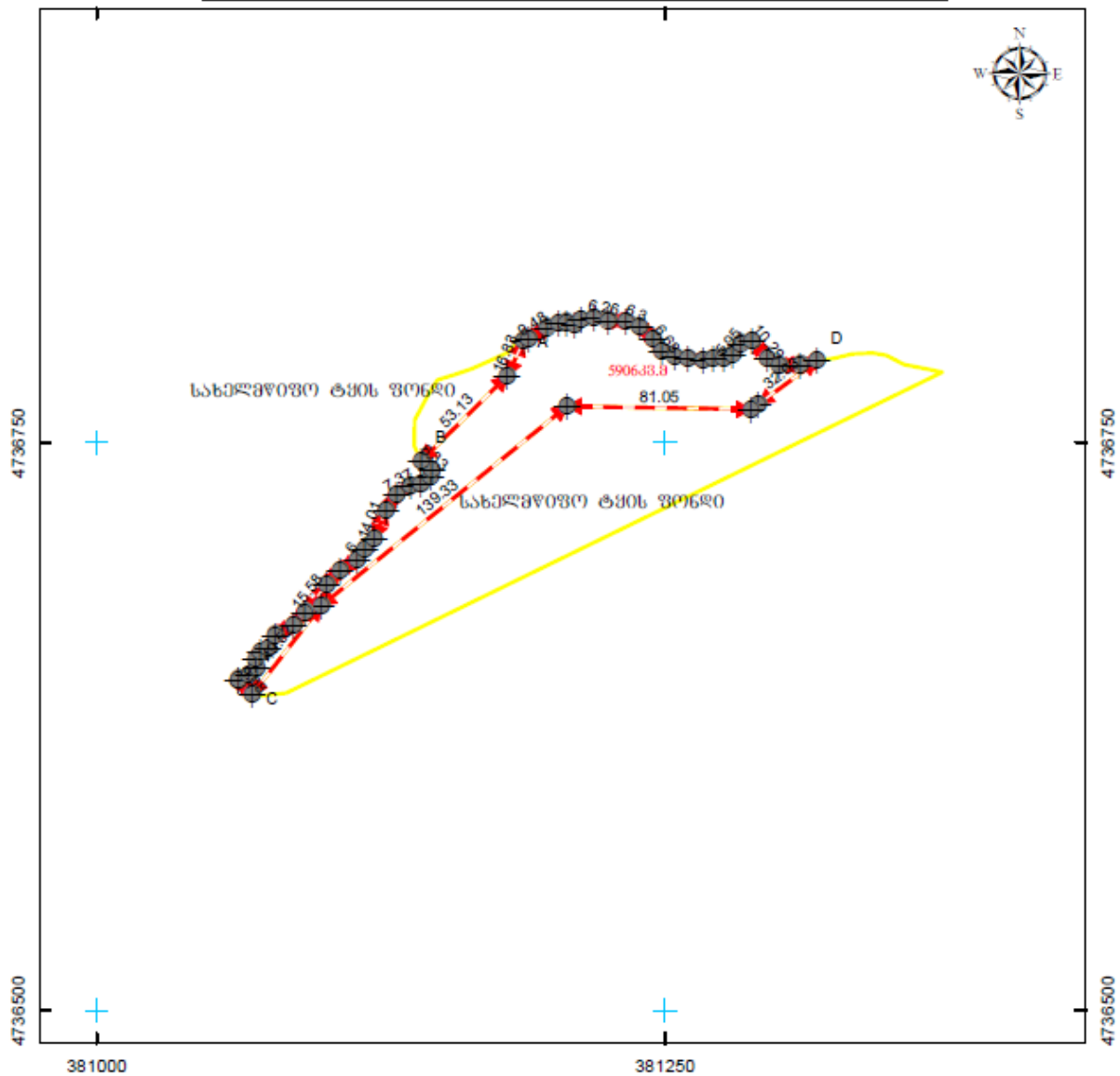
№	ჯიშ (სახეობა)	ჯიშ (ლათინური)	დიამეტრი (D)	ხეობა რაოდენობა	მოცულობა(V)	შენიშვნა
1	2	3	4	5	6	7
1	თხილი	Corylus avellana	8	10	0.18	VII-თანრიგი
სულ თხ:				10	0.18	
2	თელა	Ulmus foliacea	8	2	0.036	VII-თანრიგი
			12	2	0.094	
			14	1	0.067	
			18	2	0.24	
სულ თლ:				7	0.437	

3	იფანი	Fraxinus excelsior	8	20	0.24	VI-თანრიგი	
			10	20	0.46		
			12	13	0.585		
			14	2	0.13		
			20	3	0.471		
			24	1	0.256		
			28	1	0.356		
			32	1	0.5		
			36	1	0.623		
სულ იფ:					62	3.621	
4	ნეკერხალი	Acer campestre	8	1	0.012	VI-თანრიგი	
			12	2	0.09		
			14	4	0.26		
			16	2	0.18		
			20	2	0.314		
სულ ნე:				11	0.856		
5	წიფელი	Fagus orientalis	8	25	0.825	IV-თანრიგი	
			10	10	0.45		
			12	26	2.028		
			14	13	1.43		
			16	18	2.7		
			18	18	3.6		
			20	28	7.28		
			24	13	5.07		

			28	7	3.99	
			32	2	1.56	
			36	4	4.12	
			40	2	2.68	
			44	1	1.68	
			88	1	8.01	
სულ წგ:				168	45.423	
6	რცხილა	Carpinus caucasica	16	1	0.11	V-თანრიგი
			20	4	0.72	
სულ რც:				5	0.83	
7	ნაძგი	Picea orientalis	32	2	1.48	IV-თანრიგი
			44	1	1.61	
სულ ნძ:				3	3.09	
8	არყი	Betula verrucosa	20	2	0.29	VII-თანრიგი
			28	1	0.333	
			32	1	0.466	
სულ არყ:				4	1.089	
9	თხმელა	Fagus orientalis	8	20	0.42	IV-თანრიგი

			10	21	0.861	
			12	21	1.344	
			14	1	0.094	
			16	1	0.123	
			20	1	0.21	
			28	1	0.43	
			32	2	1.14	
			36	1	0.75	
			40	1	0.92	
სულ თხმ:				70	6.292	
სულ :				340	61.818	

საკადასტრო აბეზმავით/აზომავით ნახაზი

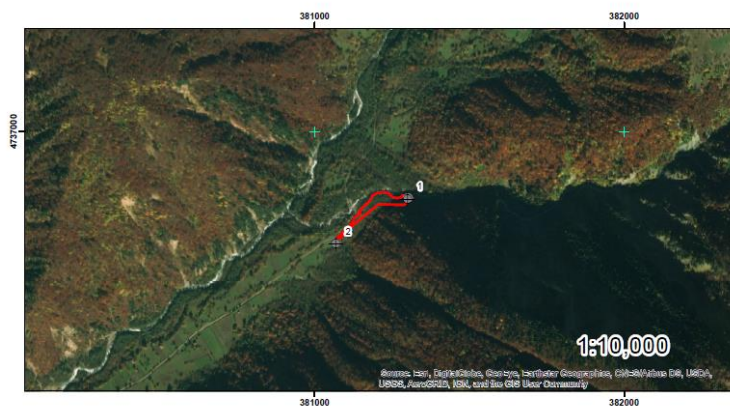


მასშტაბი: 1:2,500 0 25 50 100 მეტრი

სახელმწიფო მფლობელობის საკუთრებაში

WGS_1984_UTM_Zone_38N

მონაგარი: 0605 მუნიციპალიტეტი, სოფ. ღვინის მონაგარი	ნაკვეთის ფართობი	5906 კვ.მ.
დაწესდა: არასასაქონლო-სამეურნეო	საზღვრო ნაგებობის ფაქტობრივი სიგრძე:	80მ
პირობითი აღნიშვნა:	საზღვრო ნაგებობის გეგმარებითი სიგრძე:	80მ
←→ ნაკვეთის ფაქტობრივი საზღვარი	საზღვრო ნაგებობის ფაქტობრივი სიგრძე:	80მ
←→ ნაკვეთის არაფაქტობრივი საზღვარი	საზღვრო ნაგებობის ფაქტობრივი სიგრძე:	80მ
⊕ სასაზღვრო წერტილი	⊗ მოსაზღვრე ნაკვეთის ნომერი	0605
● საზღვრო ნაგებობის თანამფლობელობის უფლება	საკადასტრო აღწერის უფლებამოსილი პირი	6060 მუნიციპალიტეტი
01 / 2 მფლობელობა, მფლობელის ნომერი / საბინაო ნომერი	დაინტერესებული პირი	შპს "პირა კენი"
01 / 2 მფლობელობა, მფლობელის ნომერი	თარიღი: 9.18.2018	
გადასმუშავდა	საზღვრო ნაგებობა	
	მფლობელობა	



ტყეპავის აბრისი

ს.ს.ო.პ. პერეკლუდი სატყეო სააგენტო

რაჭა ლეჩხუმი-ქვემო სვანეთის სატყეო სამსახური

ოგნის სატყეო უბანი

პოტრას სატყეო

კვარტალი:38

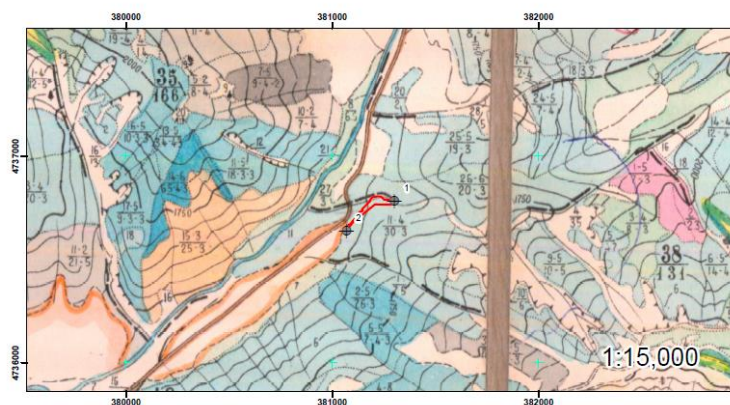
ფიქსაცია:11

პირობითი ნიშნები

განსაზღვრული უბანი



ფართობი:0.5906.33



N	X	Y
1	381300	4736784
2	381068	4736639

WGS_1984_UTM_Zone_38N

მერქნული რესურსის აღრიცხვის უწყისი

ტყის ფონდის მართვის უფლების მქონე ტერიტორიული ორგანო — სსიპ
ეროვნული სატყეო სააგენტოს რაჭა-ლეჩხუმი-ქსვანეთის სატყეო სამსახური,

სატყეო უბანი—ონის, სატყეო-ჭიორას,

კვარტალი—40, უბანი-ყსტ; ფართობი —3612კვმ,

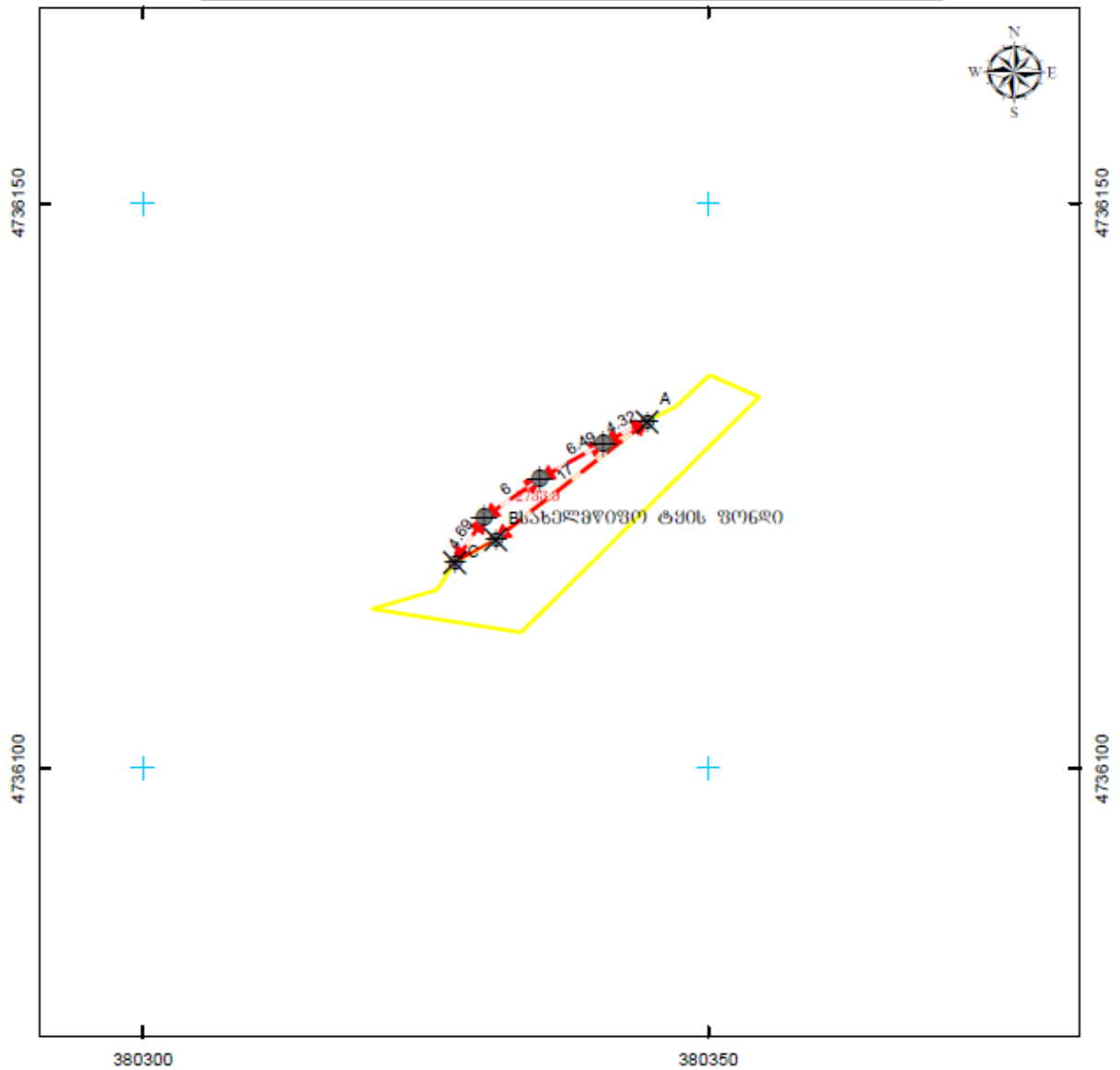
ფერდობის დაქანება (გრადუსი)-10.

აღრიცხვას დაქვემდებარებული 8სმ და მეტი ტაქსაციური დიამეტრის მერქნული
რესურსის რაოდენობა (ცალებში),მოცულობა (კბმ) დიამეტრებისა და მერქნული
რესურსის სახეობების მიხედვით

№	ჯიშ (სახეობა)	ჯიშ (ლათინური)	დიამეტრი (D)	ხეობა რაოდენობა	მოცულობა(V)	შენიშვნა
1	2	3	4	5	6	7
1	იფანი	Fraxinus excelsior	8	1	0.012	VI-თანრიგი
			20	1	0.157	
სულ იფ:				2	0.169	
2	ნეკერჩხალი	Acer campestre	8	1	0.012	VI-თანრიგი
			36	1	0.623	
სულ ნე:				2	0.635	

3	წიფელი	Fagus orientalis	8	36	0.972	V-თანრიგი
			10	30	1.38	
			12	49	3.332	
			14	41	4.059	
			16	24	3.12	
			18	11	1.98	
			20	23	5.29	
			24	9	3.24	
			28	2	1.02	
			32	6	4.26	
			36	2	1.9	
			40	1	1.22	
			52	1	2.27	
			56	1	2.7	
			72	3	14.25	
სულ წფ:				239	50.993	
4	რცხილა	Carpinus caucasica	8	2	0.044	V-თანრიგი
სულ რც:				2	0.044	
სულ :				245	51.841	

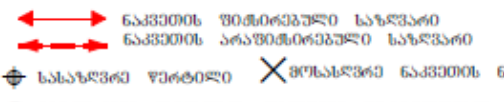
საკადასტრო აბეგმგობით/აზომგობით ნახაზი

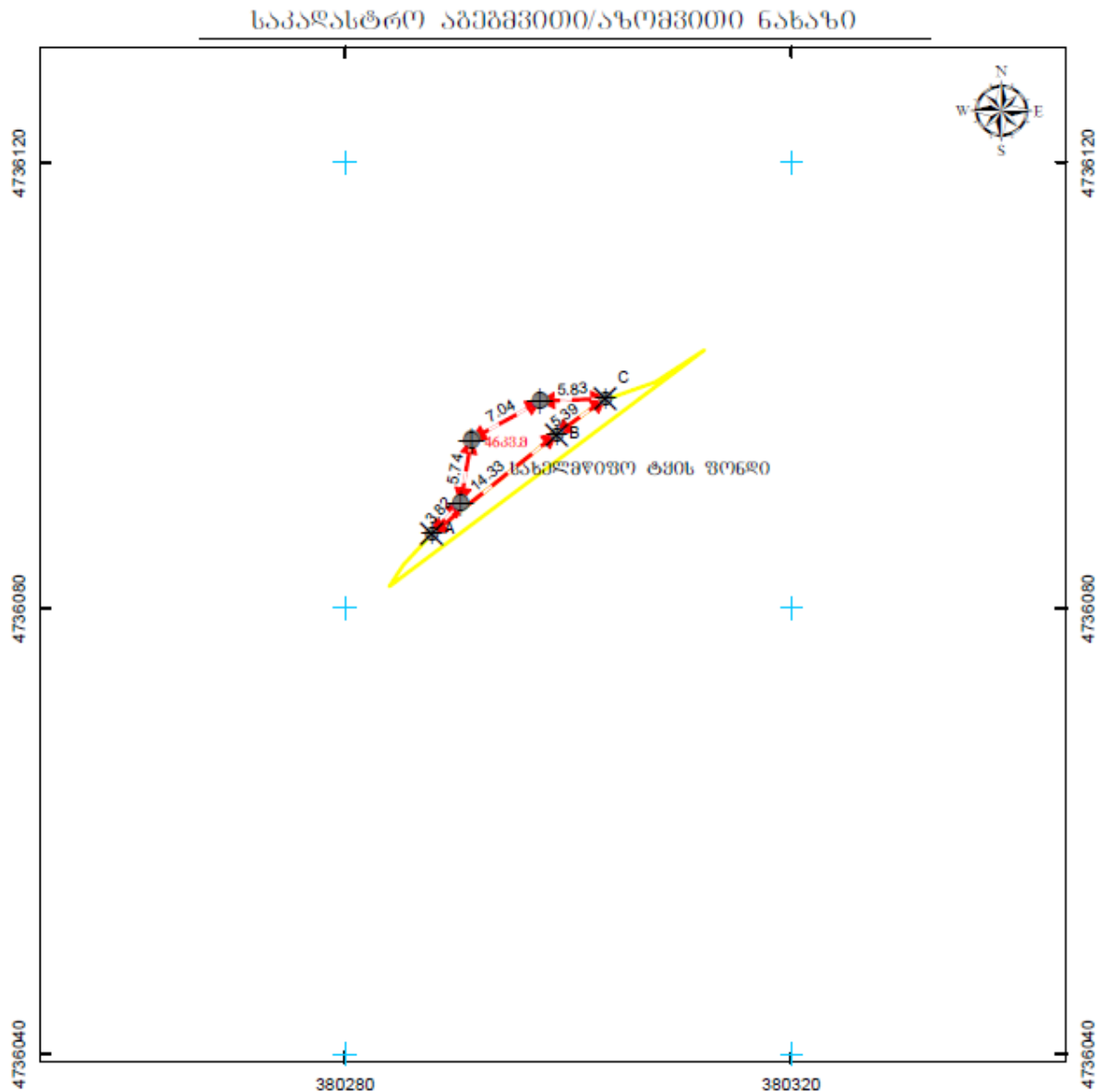


მასშტაბი: 1:500 0 5 10 20 მეტრი



სასაზღვრეო პერსპექტივა საკუთრების სისტემა WGS_1984_UTM_Zone_38N

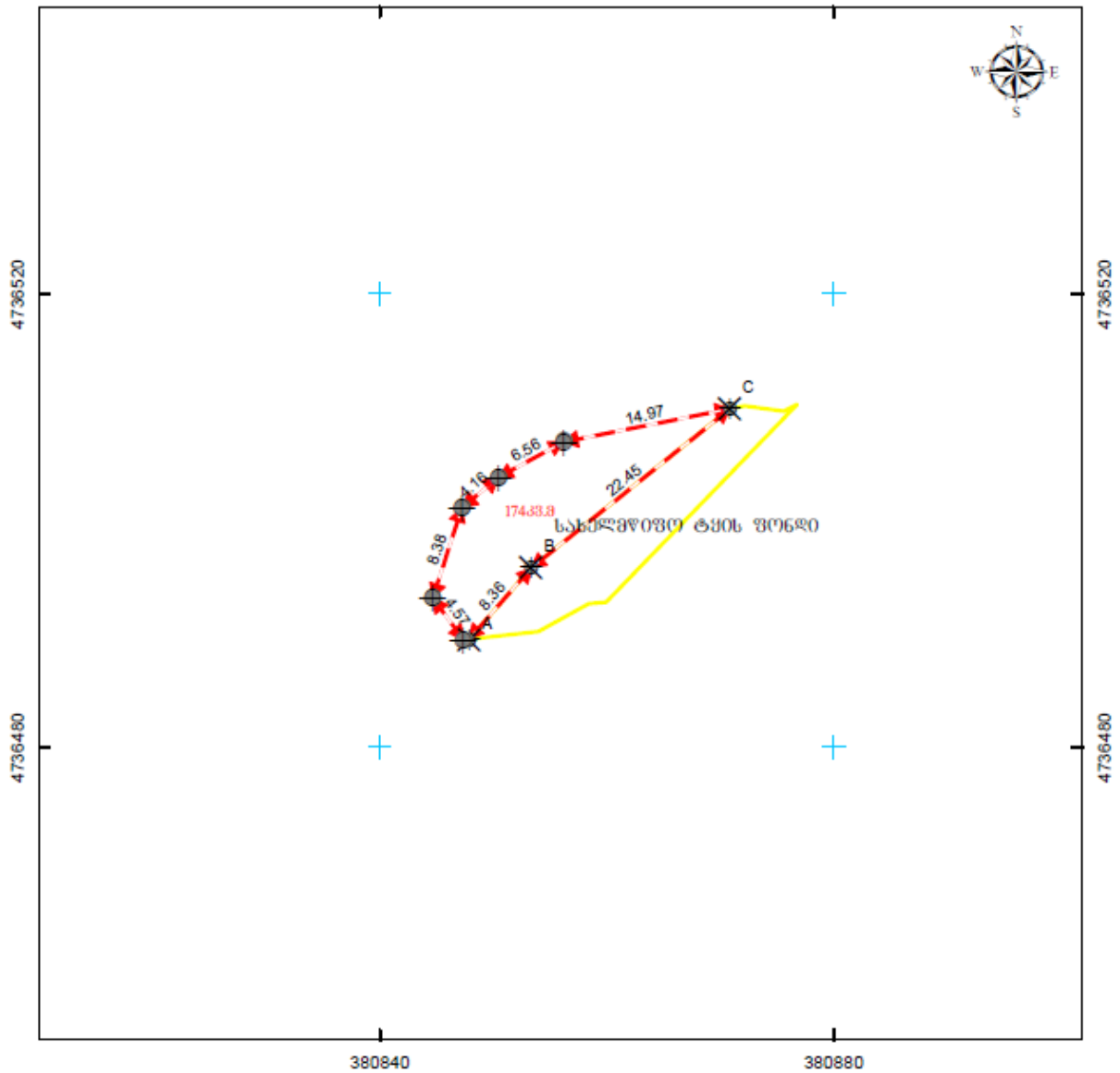
მოსამართლის მფლობელობა, ს/ფ. ღირსების მფლობელობა		ნაპირობის ფართობი		2733.8.
დასაბუთების არსებობის/საზღვრის		საზღვრის ნაპირობის ფართობი		სიზრდის მფლობელობა
პირობითი აღნიშვნები:		საზღვრის ნაპირობის ფართობი		სიზრდის მფლობელობა
		0/8 6. დასაბუთების		სიზრდის მფლობელობა
შვედრის-ნაპირობის, შვედრის მფლობელი / საბრუნავი		დასაბუთების უზრუნველყოფის პირობა		შპს "ზორა კვში"
შვედრის ნაპირობის 01 / 2		შპს "ზორა კვში"		
დასაბუთების		თარიღი: 9.18.2018		
შვედრის-ნაპირობის				



მასშტაბი: 1:500 0 5 10 20 მეტრი სახელმწიფო ტერიტორიის საზღვარი WGS_1984_UTM_Zone_38N

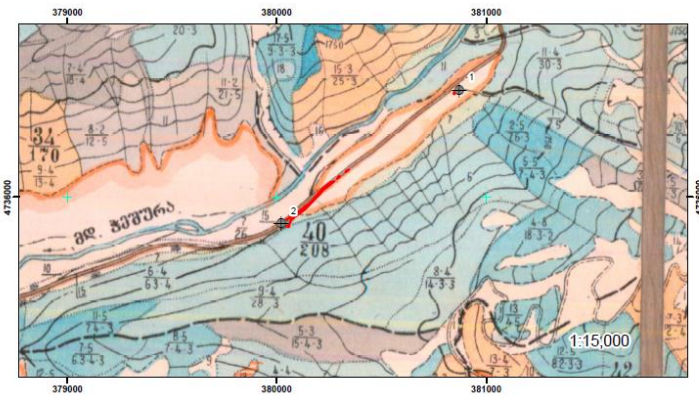
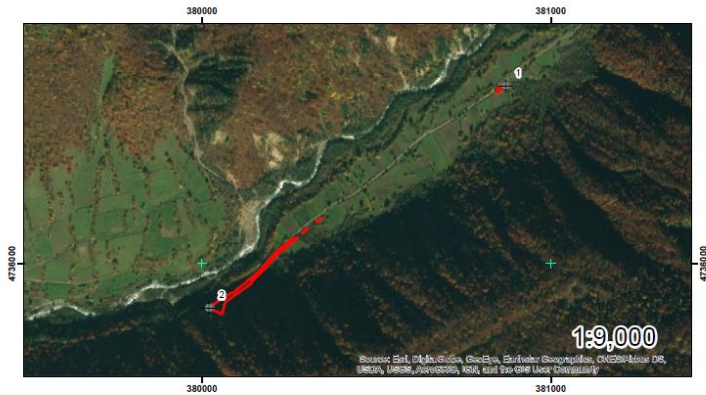
მონათვალი: უნის მუნიციპალიტეტი, სოფ. ღვინის მონათვალი		ნაკვეთის ფართობი	46 კვ.მ.
დაინტერესდება: არასასაქონლო-სამშენებლო		საზღვარი ნაკვეთის ფართობი სიზრდა:	80 მ.
პირობითი აღნიშვნები:		საზღვარი ნაკვეთის ფართობი სიზრდა:	80 მ.
<p>←→ ნაკვეთის ფართობი სიზრდა</p> <p>←→ ნაკვეთის არაფართობი სიზრდა</p> <p>⊕ საზღვარი წერტილი X მონათვალი ნაკვეთის ნიშნული</p> <p>● საზღვარი ნაკვეთის თანამართლებელი წერტილი</p>		<p>0/8 6. დეკანოზოვსკი</p> <p>დ. თბილისი, ტაშკინის ქუჩა, №14</p>	
<p>01 / 2 მონათვალი, მონათვალი ნიშნული / საზღვარი</p> <p>01 / 2 მონათვალი ნაკვეთი 01 / 2 დაინტერესებული ნაკვეთი</p>		საკადასტრო აღწერა	606 დეკანოზოვსკი
<p>მონათვალი</p> <p>მონათვალი</p>		დაინტერესებული პირი	შპს "ვიტა კონს"
<p>მონათვალი</p> <p>მონათვალი</p>		თარიღი: 9.18.2018	
<p>მონათვალი</p> <p>მონათვალი</p>		მონათვალი:	

საკადასტრო აბეზმვითი/ანოზმვითი ნახაზი



მასშტაბი: 1:500 0 5 10 20 მეტრი WGS_1984_UTM_Zone_38N

მოხმარების: ტყის მფლობელობა, ს/ფ. ღვინის მფლობელობა	ნაკვეთის ფართობი	174.33.9
დანიშნულება: არასასეფო-საგეგმარო	სახელმწიფო ნაკვეთის ფართობი	174.33.9
პირობითი აღწერა:	სახელმწიფო ნაკვეთის ფართობი	174.33.9
←→ ნაკვეთის ფართობი	სახელმწიფო ნაკვეთის ფართობი	174.33.9
←→ ნაკვეთის არაფართობი	სახელმწიფო ნაკვეთის ფართობი	174.33.9
⊕ სახელმწიფო წერტილი	⊗ სახელმწიფო ნაკვეთის ნიშანი	174.33.9
● სახელმწიფო ნაკვეთის ტერიტორია	⊗ სახელმწიფო ნაკვეთის ნიშანი	174.33.9
01 / 2 შენობა-ნაგებობა, შენობის ნიშანი / სათბურის ნიშანი	01 / 2 შენობა-ნაგებობა, შენობის ნიშანი / სათბურის ნიშანი	174.33.9
01 / 2 შენობა-ნაგებობა, შენობის ნიშანი / სათბურის ნიშანი	01 / 2 შენობა-ნაგებობა, შენობის ნიშანი / სათბურის ნიშანი	174.33.9
ვალიშვილი	სახელმწიფო ნაკვეთი	174.33.9



სიტუაციური გეგმა

ს.ს.ო.პ. პროექტული სატყეო სააგენტო

რაჭა ლეჩხუმი-კვეთი სვანეთის სატყეო სამსახური

ოცნის სატყეო უბანო

პოტრას სატყეო

კვარტალი:40

ლიტერატურა: ს.ს.ო.პ. სატყეო სააგენტო ტყე

პროექტის ნომერი

განაკვეთი უბანო



ფართობი: 0.3612ჰა

N	X	Y
1	380871	4736510
2	380021	4735873

მერქნული რესურსის აღრიცხვის უწყისი

ტყის ფონდის მართვის უფლების მქონე ტერიტორიული ორგანო — სსიპ
ეროვნული სატყეო სააგენტოს რაჭა-ლეჩხუმი-ქსვანეთის სატყეო სამსახური,

სატყეო უბანი—ონის, სატყეო-ჭიორას,

კვარტალი—41, უბანი-4,12; ფართობი —10826კვმ,

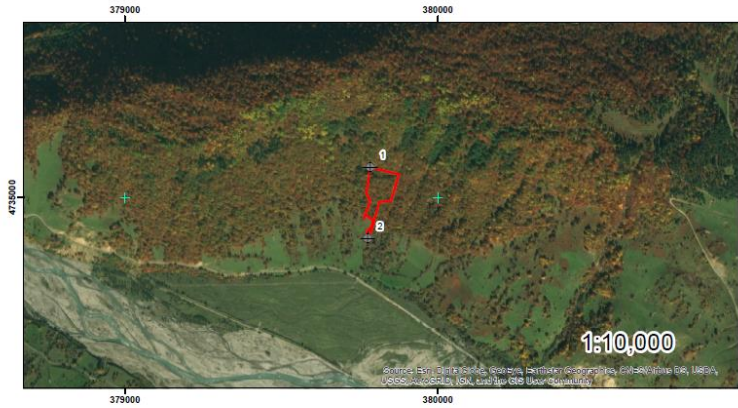
ფერდობის დაქანება (გრადუსი)-10.

აღრიცხვას დაქვემდებარებული 8სმ და მეტი ტაქსაციური დიამეტრის მერქნული
რესურსის რაოდენობა (ცალებში),მოცულობა (კბმ) დიამეტრებისა და მერქნული
რესურსის სახეობების მიხედვით

№	ჯიშ (სახეობა)	ჯიშ (ლათინური)	დიამეტრი (D)	ხეობა რაოდენობა	მოცულობა(V)	შენიშვნა
1	2	3	4	5	6	7
1	მუხა	Quercus iberica	8	3	0.036	VI-თანრიგი
			10	2	0.046	
			12	5	0.225	
			14	5	0.325	
			16	5	0.45	
			18	8	0.976	
			20	14	2.198	
			24	16	4.096	
			28	15	5.34	
			32	32	16	
			36	11	6.853	
			40	15	11.85	

			44	4	3.88	
			52	3	4.26	
			64	1	2.23	
სულ მხ:				139	58.765	
2	პანტა	Pyrus communis	18	1	0.12	VII-თანრიგი
			20	3	0.435	
			24	2	0.466	
			28	1	0.333	
			32	2	0.932	
სულ პტ:				9	2.286	
3	ბალამწარა	Cerasus avium	8	2	0.036	VII-თანრიგი
სულ ბლმ:				2	0.036	
4	ნეკერხალი	Acer campestre	14	2	0.13	VI-თანრიგი
			16	1	0.09	
			20	1	0.157	
			24	2	0.512	
სულ ნკ:				6	0.889	
5	წიფელი	Fagus sylvatica	16	1	0.13	V-თანრიგი

			18	1	0.18	
			20	1	0.23	
			32	2	1.42	
			36	1	0.95	
			40	1	1.22	
			44	1	1.53	
სულ წგ:				8	5.66	
6	რცხილა	Carpinus caucasica	8	1	0.022	V-თანრიგი
			12	1	0.057	
			14	1	0.083	
			16	2	0.22	
			18	2	0.28	
			20	15	2.7	
			24	1	0.28	
			28	3	1.2	
			32	3	1.68	
			36	1	0.72	
			40	2	1.86	
			44	1	1.17	
სულ რც:				33	10.272	
სულ :				197	77.908	



ტყეპავის აბრისი

ს.ს.ი.პ. ეროვნული სატყეო სააგენტო

რაზა ლენხუმი-ძვენი სპანეთის სატყეო სამსახური

ოგის სატყეო უბანი

ჭირას სატყეო

კვარტალი:41

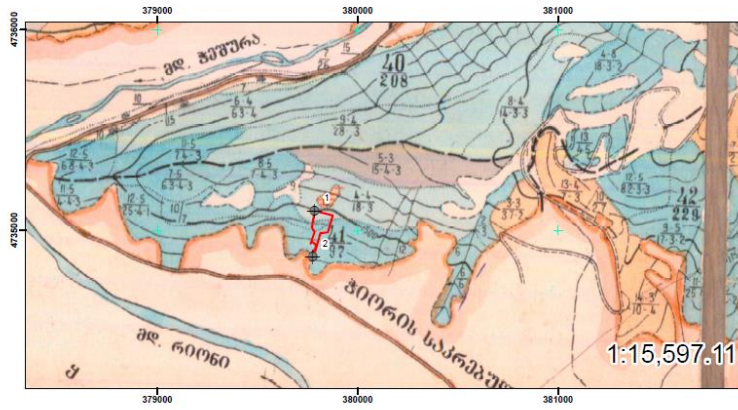
ლიტერა:4(6ა),12(6ა)

პირიპოთი ნომერი

განაკვეთი უბანი



პირიპოთი:1.082635



	N	X	Y
+	1	379784	4735096
+	2	379776	4734868

WGS_1984_UTM_Zone_38N